

Résultats de l'enquête  
**Handifaction**

18 mai 2016

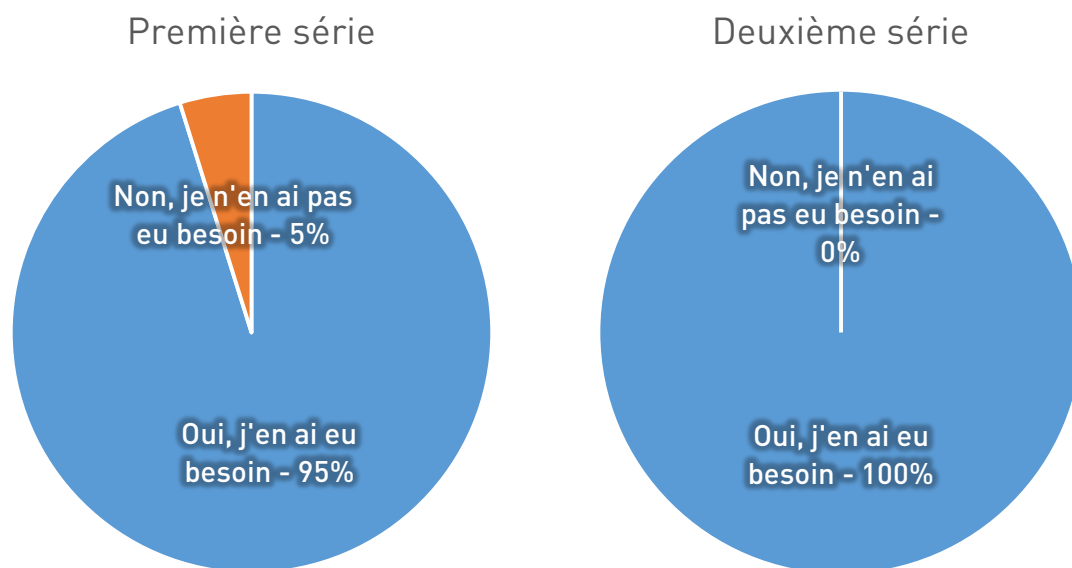
**Handidactique**

- **Handifaction** est un questionnaire développé par l'association **Handidactique**, qui permet de savoir si les personnes handicapées ont bien été soignées au cours des deux derniers mois. Toutes les personnes handicapées qui le souhaitent peuvent faire part de leur opinion en répondant aux 15 questions composant cette enquête, permettant entre autres de savoir si la Charte Romain Jacob a permis une amélioration de leur accès aux soins.

La **première série** a recueilli entre le 10 novembre 2015 et le 2 mars 2016 un total de **2554 réponses**, puis la **deuxième série**, entre le 3 mars 2016 et le 18 mai 2016, **1512 réponses**.

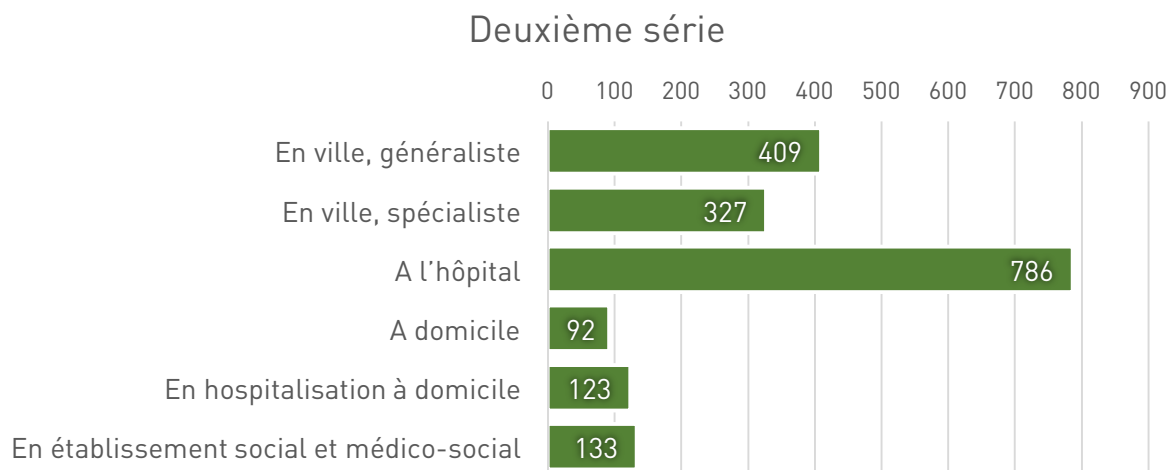
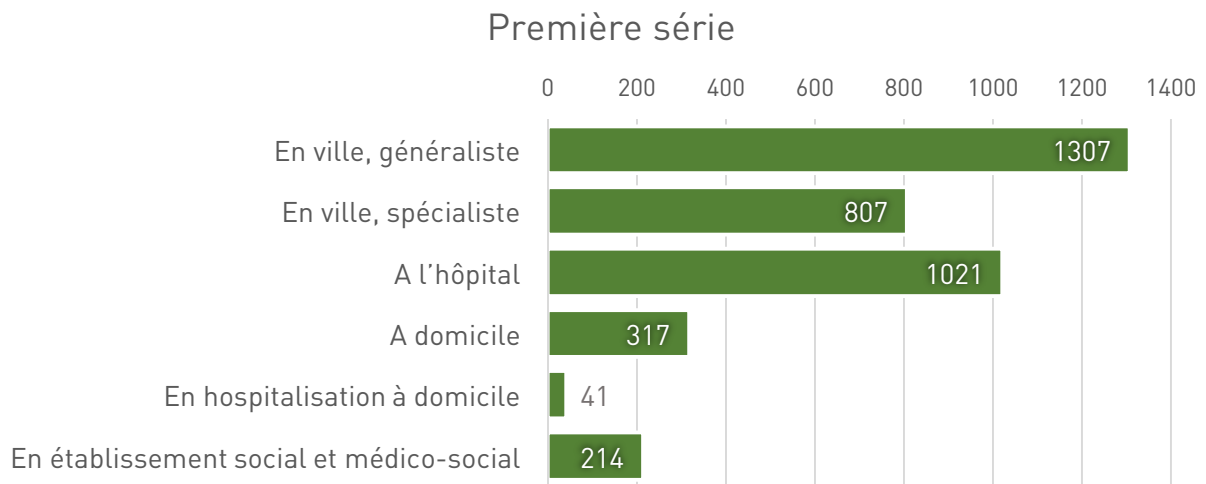
→ [www.handifaction.fr](http://www.handifaction.fr)

- **Question 1** : Au cours des deux derniers mois, avez-vous eu besoin de soins médicaux et paramédicaux ?



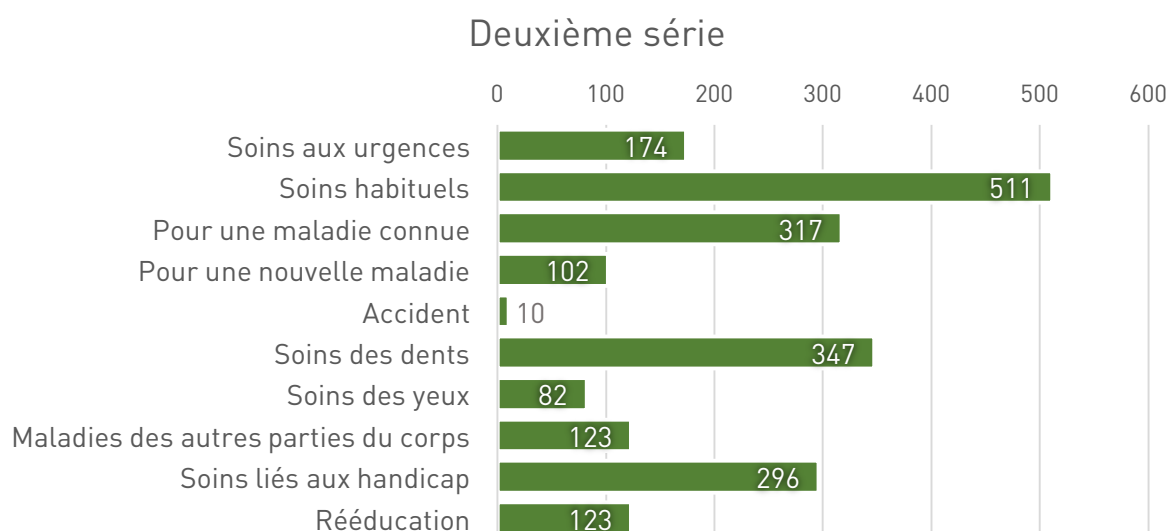
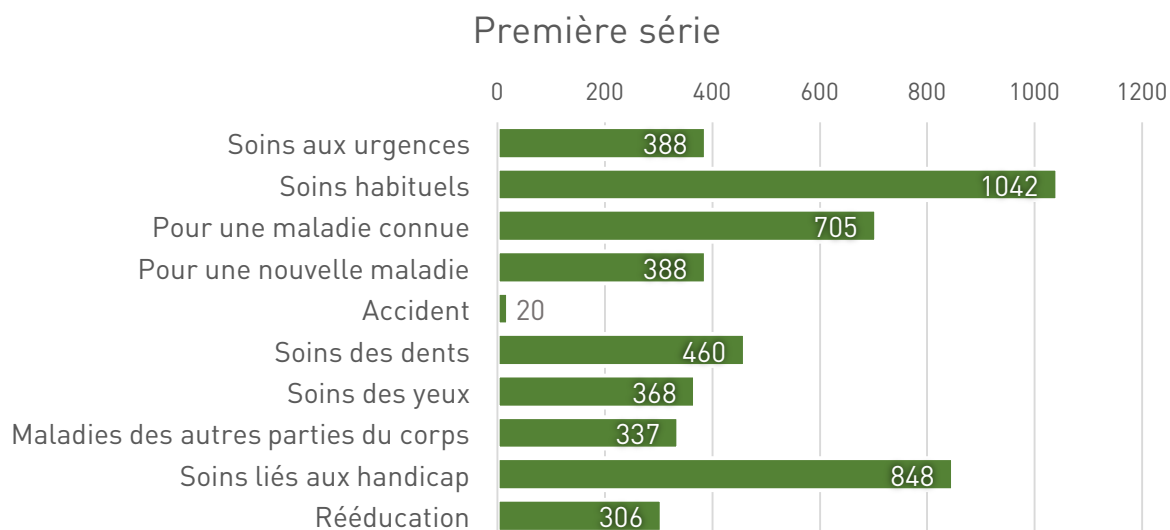
Évolution : **Oui, j'en ai eu besoin : + 5 %**  
**Non, je n'en ai pas eu besoin : - 5 %**

## ■ Question 2 : À quel endroit ?



Évolution : **En ville, généraliste : - 13,4 %**  
**En ville, spécialiste : - 4,3 %**  
**A l'hôpital : + 14,5 %**  
**A domicile : - 3,6 %**  
**En hospitalisation à domicile : + 5,5 %**  
**En établissement social et médico-social : + 1,3 %**

### ■ Question 3 : De quels types de soins ?

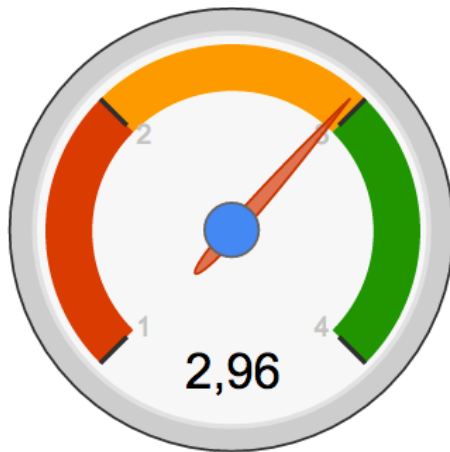


Évolution :

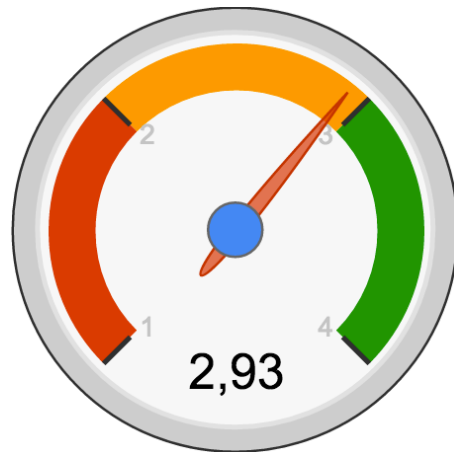
- Soins aux urgences : + 0,4 %
- Soins habituels : + 3,1 %
- Pour une maladie connue : + 0,7 %
- Pour une nouvelle maladie : - 3,1 %
- Accident : + 0,1 %
- Soins des dents : + 7,2 %
- Soins des yeux : - 3,6 %
- Maladies des autres parties du corps : - 1 %
- Soins liés aux handicap : - 3,2 %
- Rééducation : - 0,4 %

■ Question 4 : Avez-vous été satisfait de l'accueil ?

Première série



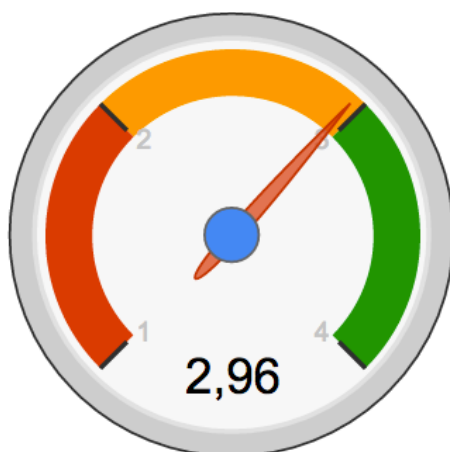
Deuxième série



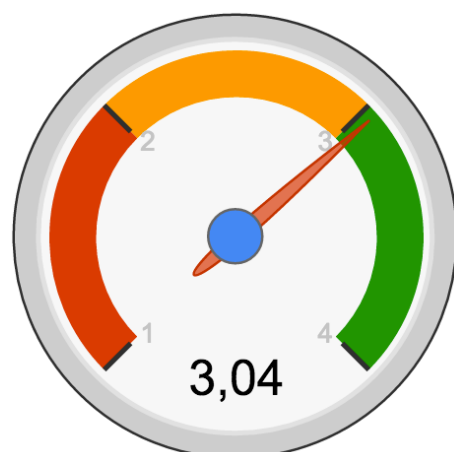
Évolution : - 1 %

■ Question 5 : Avez-vous été satisfait des soins ?

Première série

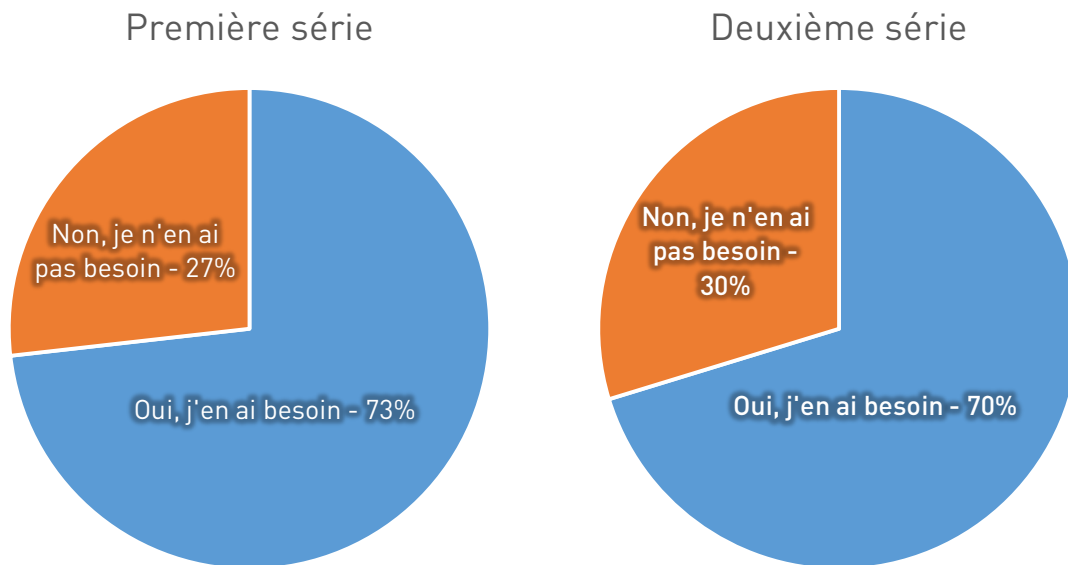


Deuxième série



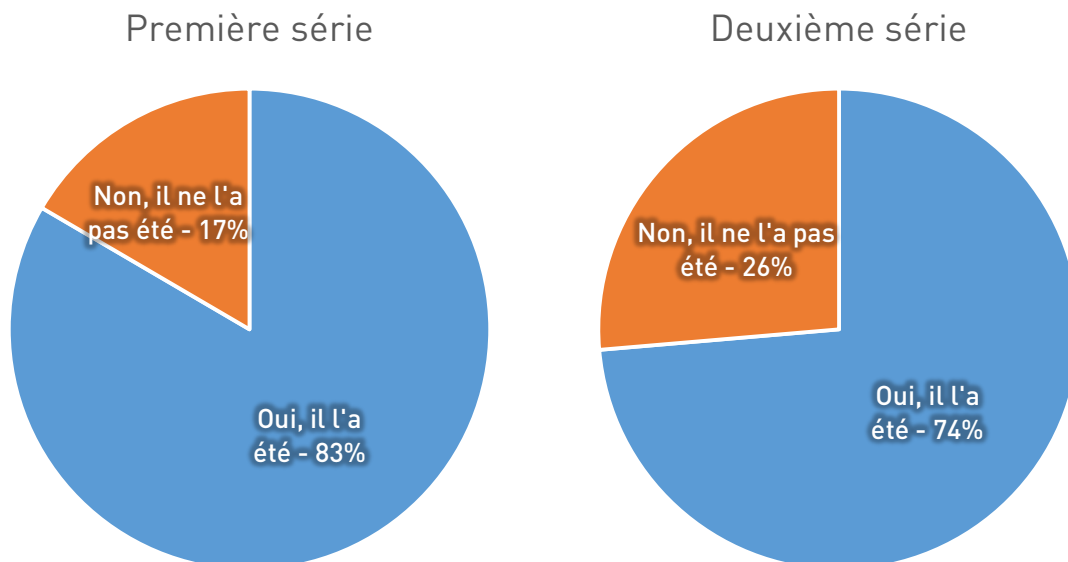
Évolution : + 2,6 %

■ **Question 6 : Avez-vous besoin d'être accompagné ?**



Évolution : **Oui, j'en ai besoin : - 3 %**  
**Non, je n'en ai pas besoin : + 3 %**

■ **Question 7 : L'accompagnement de votre choix a-t-il été accepté ?**



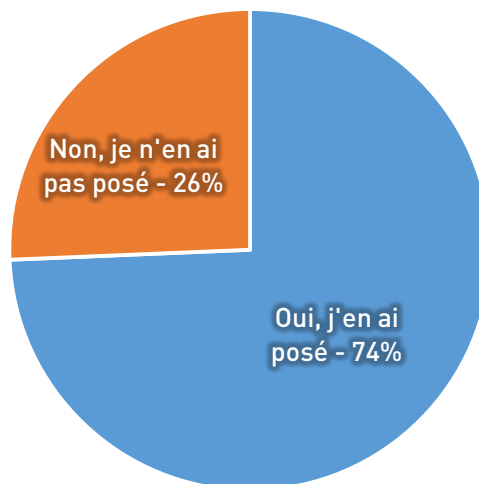
Évolution : **Oui, il l'a été : - 9 %**  
**Non, il ne l'a pas été : + 9 %**

■ **Question 8 : Avez-vous posé des questions ?**

Première série



Deuxième série



Évolution : **Oui, j'en ai posé : + 2 %**  
**Non, je n'en ai pas posé : - 2 %**

■ **Question 9 : Avez-vous obtenu les réponses à vos questions ?**

Première série



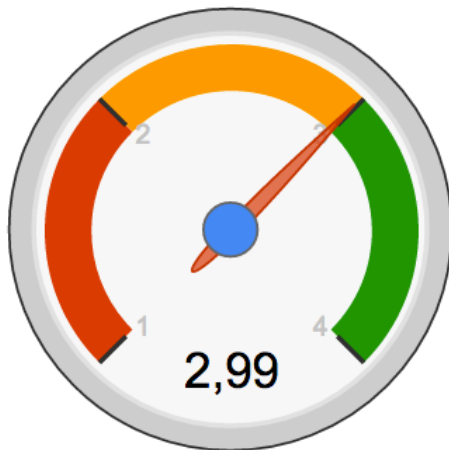
Deuxième série



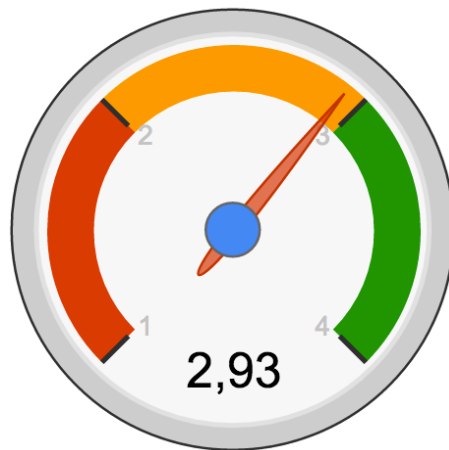
Évolution : **Oui, je les ai obtenues : - 14 %**  
**Non, je ne les ai pas obtenues : + 14 %**

■ **Question 10** : Selon vous, avez-vous bien été soigné ?

Première série



Deuxième série

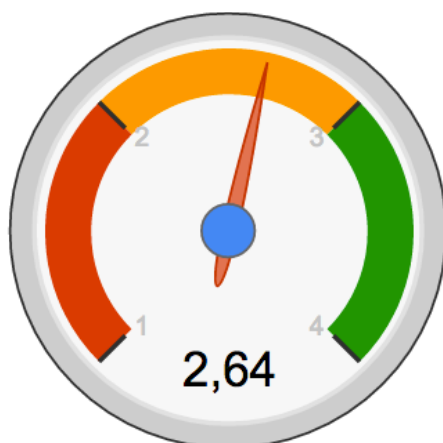


Évolution : - 2 %

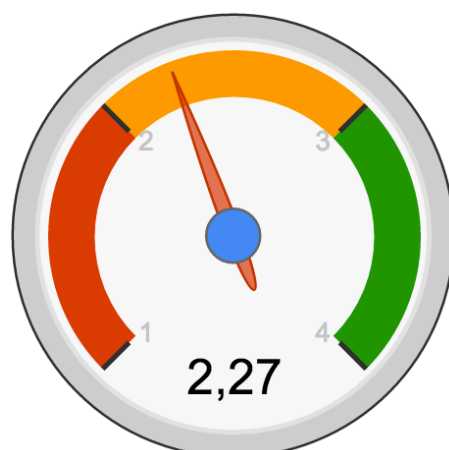
Si vous avez séjourné à l'hôpital :

■ **Question 11** : Aux urgences : selon vous, avez-vous bien été soigné ?

Première série



Deuxième série

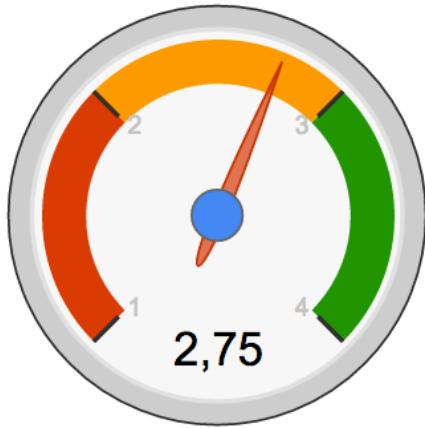


Évolution : - 14 %

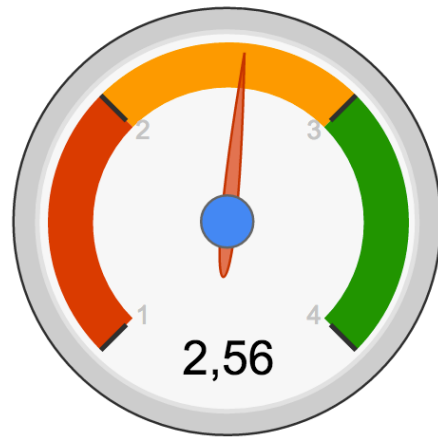


■ Question 12 : Dans les services : selon vous, avez-vous bien été soigné ?

Première série



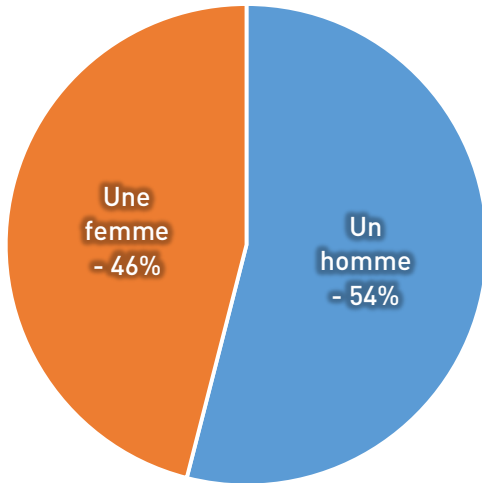
Deuxième série



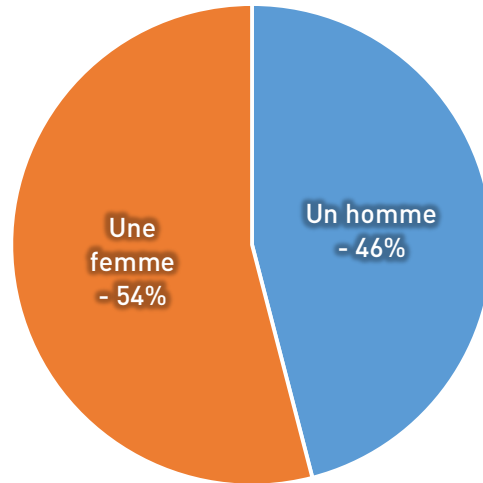
Évolution : -6,9 %

■ Question 13 : Vous êtes...

Première série



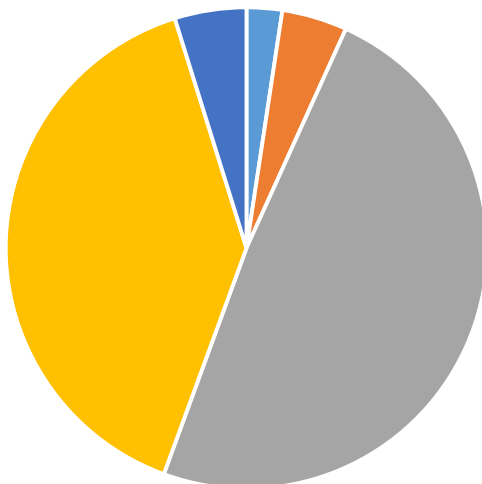
Deuxième série



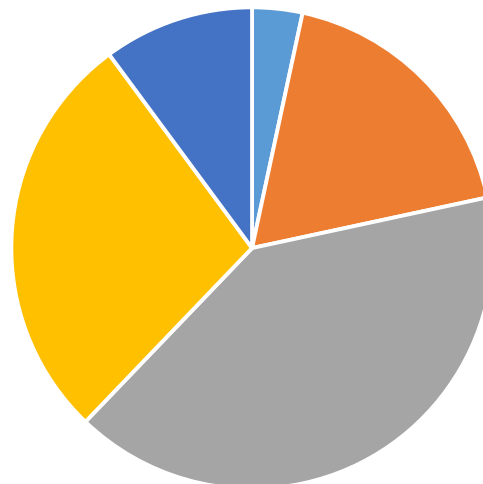
■ Question 14 : Vous avez...

■ Moins de 10 ans   ■ 10 à 18 ans   ■ 18 à 45 ans   ■ 45 à 65 ans   ■ + de 65 ans

Première série

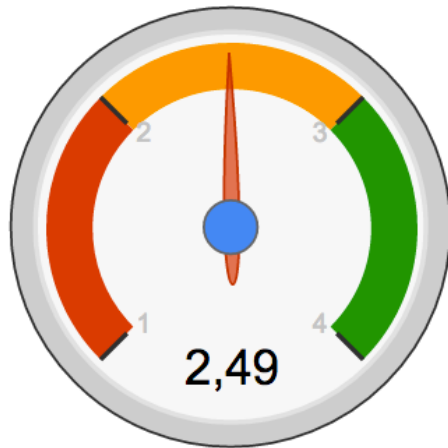


Deuxième série

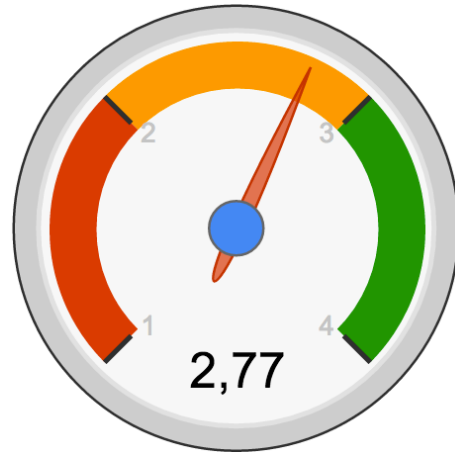


■ Question 15 : Avez-vous ressenti des progrès dans votre accès aux soins ?

Première série



Deuxième série



Évolution : + 11,2 %

